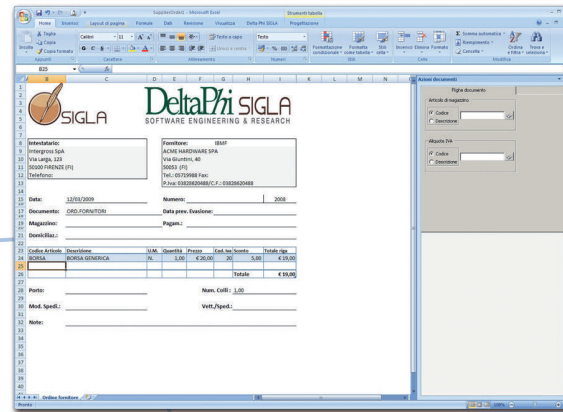


Il tuo gestionale? Da oggi è dentro Office

Hai mai pensato di inserire dati negli archivi del tuo software, con un semplice foglio di Excel?

Da oggi puoi!

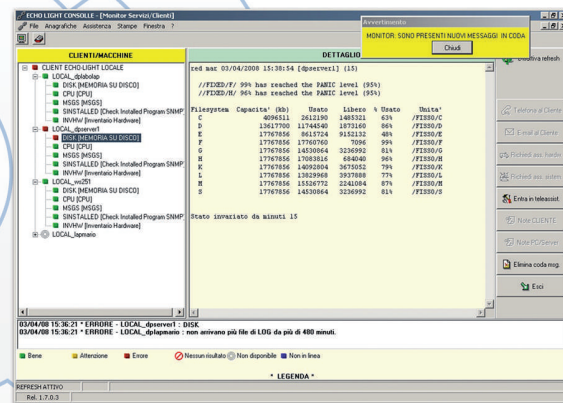
Con **Sigla Ultimate** registri la prima nota contabile o emetti una fattura direttamente dal foglio di calcolo che usi quotidianamente. I dati che digiti aggiornano automaticamente il database di SIGLA esattamente come se tu lo utilizzassi in modo tradizionale.



La tua rete aziendale funziona bene?

Da oggi puoi verificare in tempo reale se ci sono problemi sui tuoi server o sui tuoi PC.

Puoi tener sotto controllo l'attività del Data Base che conserva i tuoi preziosissimi dati ed accorgerti se lo spazio sui dischi dei tuoi PC si sta esaurendo. Essere avvertito se non è stato eseguito il backup previsto o se il sistema operativo dei tuoi computer non è stato aggiornato.



Sigla Ultimate controlla tutto questo per te. Grazie a **Echo Light**, monitori in tempo reale tutto quello che accade nella tua rete, direttamente sul tuo PC, e preveni eventuali malfunzionamenti.

Quante altre cose vuoi fare?

- **Vendere i tuoi prodotti su eBay** gestendo ordini, spedizioni e vetrine direttamente dal tuo software gestionale?

Puoi, col modulo di commercio elettronico di SIGLA Ultimate.

- **Gestire un centralino IP** con Aristerisk che ti consenta di passare fra i tuoi telefoni interni non solo le chiamate ma anche documenti SIGLA e Office in tempo reale?

Puoi, col TIP Box di SIGLA Ultimate.

- Eseguire l'**analisi** multidimensionale sui tuoi **dati** tramite le più sofisticate tecniche di Business Intelligence?

Hai a disposizione il modulo per l'analisi dei dati aziendali semplice e completa

- Gestire un forum o un blog per far conoscere la tua azienda sul web e parlare con i tuoi clienti?

Sigla Ultimate ti fornisce tutto quanto serve. Tu procurati la connessione a internet, tutto il resto ce lo mettiamo noi!

- Avere tutte le **stampe** prodotte dal tuo gestionale in formato **XML**?

Il nuovo printing system di SIGLA Ultimate te lo permette.

* N.B.: alcune delle funzioni descritte potrebbero essere messe a disposizione in versioni non ancora rilasciate.



DeltaPhi SIGLA Ultimate

Un metodo innovativo per organizzare la conoscenza aziendale

In passato tre erano le risorse necessarie per un'azienda:

- il capitale
- le persone
- le strutture

oggi, nell'era della comunicazione istantanea, dei processi globali, del Web 2.0 è indispensabile gestire in modo nuovo un'altra risorsa:

la conoscenza

Oggi sono le **informazioni** a coordinare capitale, persone e strutture ad essere l'asset principale di un'azienda.

Organizzare i dati, le esperienze, le competenze è diventato strategico: se una volta il sistema IT doveva solo aiutarti ad immagazzinare i dati contabili e gestionali della tua attività, ora non è più sufficiente.

Il problema è disporre della **tecnologia necessaria** per descrivere tutte le informazioni che consentono alla tua azienda di funzionare, mettendo i collaboratori in condizione di **memorizzare e rendere fruibile** a tutti quello che di più prezioso ti hanno fornito: le loro **competenze**, le loro reti di **contatti**, il loro **sapere**...

*"il Knowledge Management risolve le questioni critiche dell' andamento della sopravvivenza e delle competenze delle organizzazioni, di fronte a cambiamenti ambientali sempre più discontinui.
In sostanza, riguarda quei processi organizzativi che uniscono la capacità di combinare i dati ed elaborare le informazioni con la creatività e la capacità di innovare degli esseri umani."*

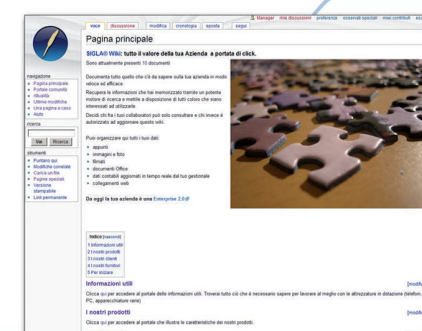
Yogesh Malhotra

Associate Professor of Accounting & Information System at the Martin J. Whitman School of Management.

Sigla Ultimate, un nuovo modo di vedere le cose

Fino ad ora, se avessimo voluto descrivere le caratteristiche di un software, avremmo messo in evidenza la facilità d'uso, la ricchezza applicativa, il modo in cui l'utente, può con semplicità gestire fatture, documenti di magazzino, registrazioni contabili...

Oggi è necessario dare per scontato tutto questo. Il software per la meccanizzazione delle Piccole e Medie Imprese ha oramai più di trent'anni ed è francamente impensabile che possa esistere in commercio un prodotto che non sia in grado di gestire al meglio un documento di trasporto o la registrazione contabile di una fattura d'acquisto.

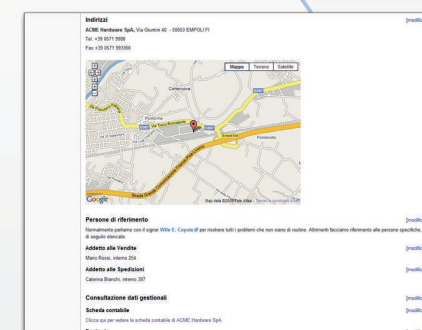


Quanti prodotti però ti permettono di gestire le conoscenze aziendali?

SIGLA Ultimate fonde dati contabili ed esperienza, azioni applicative e capacità descrittiva grazie a SIGLA Wiki, un vero e proprio wiki aziendale. Lo abbiamo realizzato sviluppando la miglior tecnologia software disponibile, quella che è alla base della più famosa enciclopedia libera del mondo: Wikipedia.



Abbiamo migliorato Mediawiki perché contenesse al suo interno le principali funzioni applicative di SIGLA, perché memorizzasse con estrema facilità foto, filmati, documenti e tanto altro oltre, naturalmente, al tuo gestionale.



La tua azienda è una preziosa collezione di dati di natura diversa...

... e come tutte le collezioni preziose ha bisogno di vetrine per mostrarsi. SIGLA Wiki ti consente di costruire tutte le vetrine che ti servono. Puoi descrivere i **prodotti** che vendi, i tuoi **fornitori**, i tuoi **clienti**, i tuoi **processi** aziendali e molto altro:

Puoi usare cartine interattive gestite da **Google Map**, mettere nelle tue pagine filmati caricati su **Youtube**, foto e immagini presenti su **Flickr**.

Puoi inserire nelle pagine della tua enciclopedia documenti in formato **PDF**, **file Office** e tanto altro, utilizzando un **ambiente semplice**, disegnato per ottenere il massimo risultato col minimo sforzo.

E naturalmente puoi inserire in ogni momento dei comandi in grado di attivare tutte le principali funzioni del tuo gestionale:

SCHEDA CONTABILE

SOTTOCOSTO: IMAF

DESCRIZIONE: ACME HARDWARE SPA

ESERCIZIO: 2008

Data Reg.	Cd.	Descriz. App.	Num. Doc.	Data Doc.	Protec.	Danno Euro	Avviso Euro
04/01/2008	FA	PER SERVIZI DI CONSUL. 123	35666090P	04/01/2008	0000127	65,46	
04/01/2008	ACC.					51,05	
15/01/2008	FA	PER CONSULENZA ANNU. IVA	12345	10/01/2008	0000128	65,46	
15/01/2008	FA	PER MATERIALE HARDWARE	455555555	12/01/2008	0000129	65,46	
25/01/2008	FA	PER SERVIZI	12345	10/01/2008	0000130	614,58	
18/02/2008	FA	PER CONSULENZA	123333	10/01/2008	0000131	65,46	
15/02/2008	FA	PER CONSULENZA	123455	10/02/2008	0000132	622,09	
20/02/2008	FA	PER CONSULENZA ANNU. IVA	109999	10/02/2008	0000132	65,38	
21/02/2008	FA	PER CONSULENZA	2584	10/02/2008	0000134	65,38	
28/02/2008	FA	PER CONSULENZE	1044444	10/02/2008	0000135	65,38	
01/04/2008	FA	PER CONSULENZA	8456	10/01/2008	0000136	65,38	
10/04/2008	FA	PER CONSULENZA	123456	10/03/2008	0000137	622,81	
15/04/2008	FA	PER MATERIALI	133EEE	10/02/2008	0000138	901,73	
Saldo						1.082.581,24	